

# スライドセット式パネル



120 S A1



131 W A4(2枚)



131 S A3ヨコ2連(特注サイズ)

省スペースでもポスター交換可能な「スライドセット式パネル」。イタズラ防止機能も兼ねた、アルモードならではの機能とスッキリ感でソフトも際立ちます。設置環境や用途にベストマッチするので、様々なシーンにおすすめです。

## ソフトのセット・交換が簡単・便利

120



ヨコ設置も可

フレーム短手1辺のすき間からスライド。取出口カバーなし。

131



ヨコ設置も可

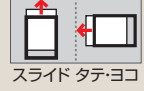
フレーム短手1辺を手前に引き上げ、スライドさせます。取出口カバー付き。

| 特徴比較    | 120   | 131      |
|---------|-------|----------|
| 取出口     | カバーなし | カバー付き    |
| フレームカラー | S・G   | S・W・K・WD |
| フレーム幅   | 10mm  | 15mm     |

▼設置方法 ▼セット方法

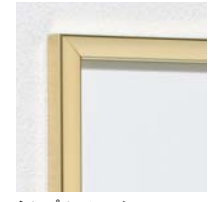
## ポスターパネル 120

屋内

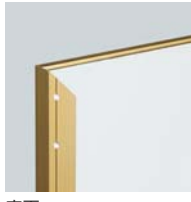


- 1辺開口のスライドセット式フレーム。
- 薄型設計で什器やATM機取り付けにおすすめ。
- スライドセット方式で省スペースでもポスター交換ラクラク。

規格



シンプルフレーム

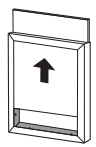


裏面

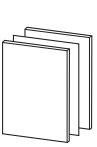


開口した1辺からスライドセット

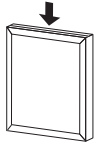
### セット方法



中身をスライドして取り出します。



ポスター等をセットします。



中身をフレームに入れます。

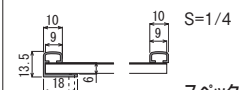
### ご注意

- 「取り付けについて」をご参照下さい。⇒P.462
- 壁かけでのご使用はB2・A2以下をお願いします。
- 直射日光下では、熱によりエンビが変形することがありますので、設置場所にご注意下さい。
- 取り付け時、中身をスライドして差し込むため、取出口側に十分なスペースが必要です。

### 特注サイズできます

仕様  
フレーム：アルミ押出材 アルマイト仕上  
面 板：0.5mm透明エンビ/5mmハッポースチロール  
付属部品：直付け用ビス・吊り金具・吊りひも・吊り金具用ビス・ナット

最大サイズ：  
外寸法 W900×H1200  
最小サイズ：  
外寸法 W130×H130  
\*取出口は900mmまで

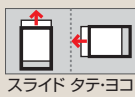


スペック図面 ⇒ P.432

| 注文品番 |     |     | 本体価格 (税込価格)     | 用紙寸法 (mm)    | 外寸法 W×H×D (mm) | 有効画面寸法 (mm) | 重量 (kg) |
|------|-----|-----|-----------------|--------------|----------------|-------------|---------|
| 品番   | カラー | サイズ |                 |              |                |             |         |
| 120  | S   | B1  | ¥9,100 (¥9,555) | B1(728×1030) | 731×1033×13.5  | 711×1013    | 1.3     |
|      |     | B2  | ¥6,800 (¥7,140) | B2(515× 728) | 518× 731×13.5  | 498× 711    | 0.8     |
|      |     | B3  | ¥5,100 (¥5,355) | B3(364× 515) | 367× 518×13.5  | 347× 498    | 0.5     |
|      |     | B4  | ¥4,000 (¥4,200) | B4(257× 364) | 260× 367×13.5  | 240× 347    | 0.3     |
|      | G   | A1  | ¥7,700 (¥8,085) | A1(594× 841) | 597× 844×13.5  | 577× 824    | 1.0     |
|      |     | A2  | ¥5,700 (¥5,985) | A2(420× 594) | 423× 597×13.5  | 403× 577    | 0.6     |
|      |     | A3  | ¥4,300 (¥4,515) | A3(297× 420) | 300× 423×13.5  | 280× 403    | 0.4     |
|      |     | A4  | ¥3,700 (¥3,885) | A4(210× 297) | 213× 300×13.5  | 193× 280    | 0.2     |

ポスターパネル  
**131**

屋内



- 1辺開口のスライドセット式フレーム。
- 開口部がスライド開閉してイタズラを防止する機構。
- エレベーター内などのブラインドスペース設置におすすめ。

規格



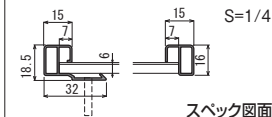
| 注文品番 |                   |                   | 本体価格 (税込価格)       | 用紙寸法 (mm)     | 外寸法 W×H×D (mm) | 有効画面寸法 (mm) | 重量 (kg) |
|------|-------------------|-------------------|-------------------|---------------|----------------|-------------|---------|
| 品番   | カラー               | サイズ               |                   |               |                |             |         |
| 131  | S<br>W<br>K<br>WD | B1                | ¥14,300 (¥15,015) | B1 (728×1030) | 745×1047×18.5  | 715×1017    | 2.1     |
|      |                   | B2                | ¥10,600 (¥11,130) | B2 (515× 728) | 532× 745×18.5  | 502× 715    | 1.2     |
|      |                   | B3                | ¥ 8,000 (¥ 8,400) | B3 (364× 515) | 381× 532×18.5  | 351× 502    | 0.8     |
|      |                   | B4                | ¥ 6,300 (¥ 6,615) | B4 (257× 364) | 274× 381×18.5  | 244× 351    | 0.5     |
|      | A1                | ¥12,100 (¥12,705) | A1 (594× 841)     | 611× 858×18.5 | 581× 828       | 1.5         |         |
|      | A2                | ¥ 9,000 (¥ 9,450) | A2 (420× 594)     | 437× 611×18.5 | 407× 581       | 0.9         |         |
|      | A3                | ¥ 6,800 (¥ 7,140) | A3 (297× 420)     | 314× 437×18.5 | 284× 407       | 0.6         |         |
|      | A4                | ¥ 5,800 (¥ 6,090) | A4 (210× 297)     | 227× 314×18.5 | 197× 284       | 0.4         |         |

特注サイズ  
できます

最大サイズ:  
外寸法 W900×H1200  
最小サイズ:  
外寸法 W130×H130  
\*取出口は900mmまで

仕様

フレーム: アルミ押出材 (ステン)アルマイト仕上  
(ホワイト)ツヤ有り電着塗装仕上  
(ブラック)ツヤ消し電着塗装仕上  
(木目)木目シート貼り仕上  
面 板: 1mm透明エンビ / 4mmハッポースチロール  
付属部品: 直付け用ビス・吊り金具・吊りひも  
吊り金具用ビス・ネット



スペック図面 → P.432



幅15mmの細身フレーム

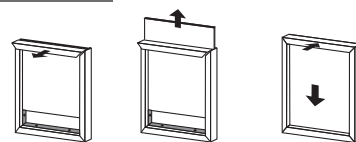


裏面



フレームを手前にスライド

セット方法



フレームの一边を  
手前に引き出し  
ます。  
中身をスライドして  
取り出し、ポスター等  
をセットします。  
中身をフレームに  
入れ、引き出した  
1辺を閉じます。

ご注意

- 「取り付けについて」をご参照下さい。→ P.462
- 壁かけでのご使用はB2・A2以下をお願いします。
- 直射日光下では、熱によりエンビが変形することがありますので、設置場所にご注意下さい。
- 取り付け時、中身をスライドして差し込むため、取出口側に十分なスペースが必要です。



B2



A1